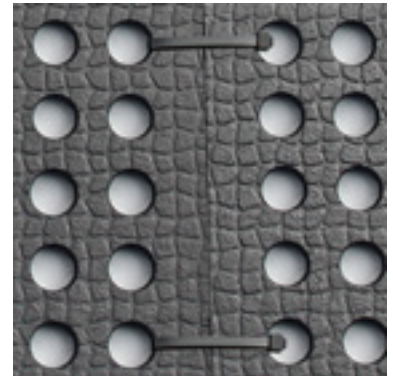
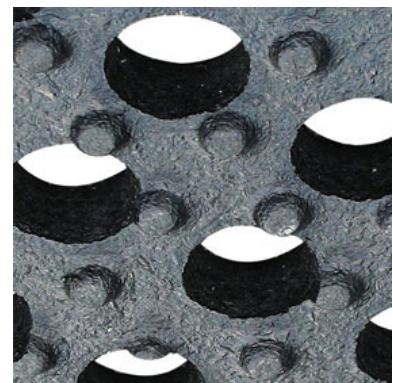


Ihr KRAIBURG-Fachhändler:



Matten mit Kabelbindern aneinander befestigt



Noppen an der Unterseite

### Die einfache Bodenstabilisierung

- gelochte Gummimatte zur tiergerechten Stabilisierung von Naturboden  
» speziell für matschige Böden entwickelt
- passt sich dem Untergrund an
- einfache Verlegung ohne Unterbau
- auch als temporäre Lösung geeignet  
» Matten können leicht ausgebaut und neu verlegt werden
- witterungs- und UV-beständig

### Abmessungen:

**Lochgröße:** Ø ca. 30 mm

**Stärke:** 24 mm

**Breite x Länge:** 110 x 175 cm

Sonderabmessungen auf Anfrage.

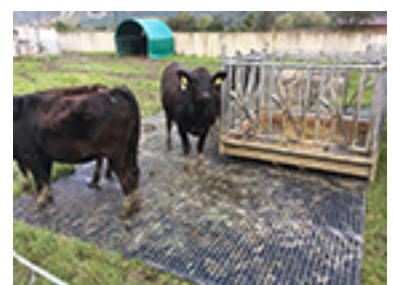
### Montage:

Matten auslegen und mit stabilen Kabelbindern aneinander fixieren

&gt;Die hier aufgeführten Produkte sind nur für die dargestellten Anwendungsgebiete einsetzbar.

Technische Änderungen vorbehalten. Es gelten unsere Allgemeinen Geschäftsbedingungen.

&gt;Rechtsgrundlage ist die deutsche Version des Dokuments.



**Toleranzen:**

**Stärke:**

+3/-2 mm

**Länge + Breite:**

+/- 1,5 % (DIN ISO 3302-1 Toleranzklasse M4)

Die Toleranzwerte gelten auch innerhalb der Matte und in montiertem Zustand.

The logo for QUEBAG, featuring the word 'QUEBAG' in a bold, dark green, sans-serif font. The letter 'Q' is significantly larger than the other letters, and the 'G' has a distinctive shape with a horizontal bar at the bottom.