



CTEK MXS 7.0

7 A



# ERFÜLLT ALLE ANFORDERUNGEN ZUM LADEN GRÖßERER BATTERIEN CTEK MXS 7,0

Das MXS 7.0 ist das perfekte 12 V-Universalladegerät. Es eignet sich ideal für das Laden größerer Batterien für Wohnwagen, Wohnmobile, Boote und Fahrzeuge. Diese Fahrzeugarten erfordern oft Ladefunktionen, die eine Vielzahl an Batterieproblemen lösen können. Das MXS 7.0 bietet eine Reihe von Funktionen, wie z. B. eine Batteriediagnose, die anzeigt, ob Batterie Ladung aufnehmen und halten kann, eine spezielle Rekonditionierungsfunktion, die tiefentladene Batterien mit Säureschichtenbildung wiederherstellt, eine einzigartige Wartungsladungsfunktion, einen Modus für optimiertes Laden an kalten Wintertagen sowie die Möglichkeit zum Laden anspruchsvoller AGM-Batterien (d. h. Optima). Außerdem hat es eine Stromversorgungsfunktion, die ein Abklemmen der Batterie vom Fahrzeug ohne den Verlust wichtiger Konfigurationen erlaubt. Das MXS 7.0 ist ein vollautomatisches 8-Stufen-Ladegerät mit einem Ladestrom von 7 A für 12 V-Batterien von 14 - 150 Ah sowie für die Wartungsladung von bis zu 225 Ah. Das Ladegerät hat die Schutzart IP65 (geschützt gegen Staub und Spritzwasser), wurde zum Schutz von Fahrzeugelektroniksystemen gebaut, ist funkengeschützt, verpolungs- und kurzschlussicher. Geliefert wird es mit einer Garantie von 5 Jahren.

## TECHNISCHE DATEN

LADESPANNUNG	14.4/14.7/15.8/13.6 V
LADESTROM	Max. 7 A
LADEGERÄT-TYP	8-stufiger, vollautomatischer Ladezyklus
BATTERIETYP	Blei-Säure-Batterien 12 V
BATTERIEKAPAZITÄT	14 - 150 Ah, bis zu 225 Ah Strom für Wartungsladung
ISOLIERUNG	IP65 (spritz- und staubgeschützt)



Vollautomatisch für optimales Laden



Für alle Blei-Säure-Batterien



**VOLLSTÄNDIG GELADENE BATTERIE  
WARTUNGSLADUNG**



Für das Laden bei Kälte  
und von AGM-Batterien



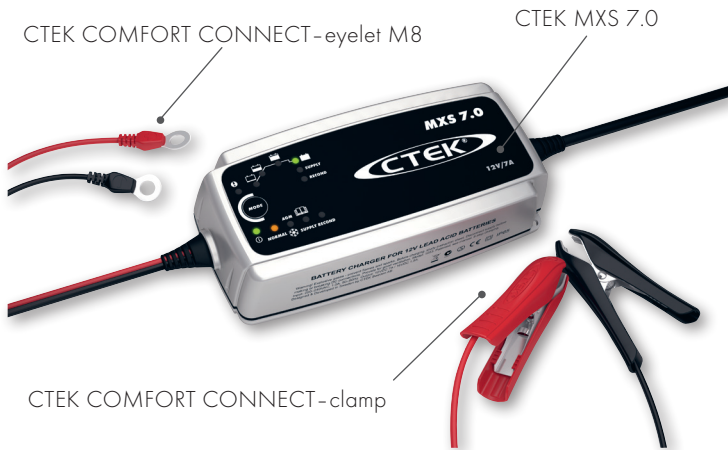
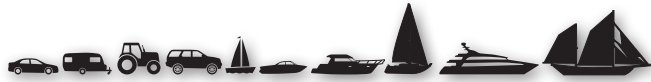
Instandsetzungsladen tief entladener  
Batterien



Verwendung des Ladegerätes als  
Stromversorgung

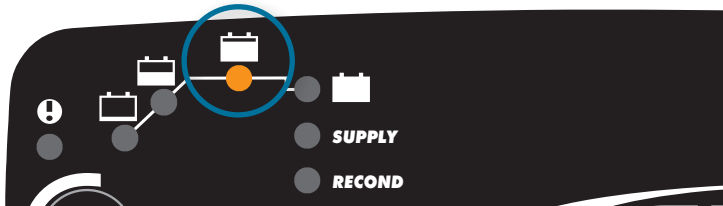


THE SMARTEST BATTERY CHARGERS IN THE WORLD



- Die vollautomatische Ladung und die 8-stufige Wartung maximiert die Lebensdauer und die Leistung der Batterie
- Verschiedene Zubehörteile vereinfachen die Verwendung des selben Ladegerätes für mehrere Batterien
- Wasserfest; auf diese Weise kann die Lösung zum Problem gebracht werden, sogar wenn es regnet oder schneit
- Die Stromversorgung vereinfacht das Ersetzen von Batterien ohne Speicherverlust im Fahrzeug
- Die patentierte Wartungsladung liefert eine einzigartige Kombination aus maximaler Batterielebensdauer und Leistung
- Instandsetzungsladen tief entladener Batterien
- Die patentierte Entsulfatierungstechnik verlängert die Batterielebensdauer
- Funkenfrei, kurzschluss- und verpolungsgeschützt für problemlosen Einsatz
- Die automatische Erkennung altersschwacher Batterien vermeidet Überraschungen

**EINSATZBEREIT**



Die Tabelle zeigt die geschätzte Zeit für das Aufladen einer leeren Batterie bis auf 80 % ihrer Ladung an.

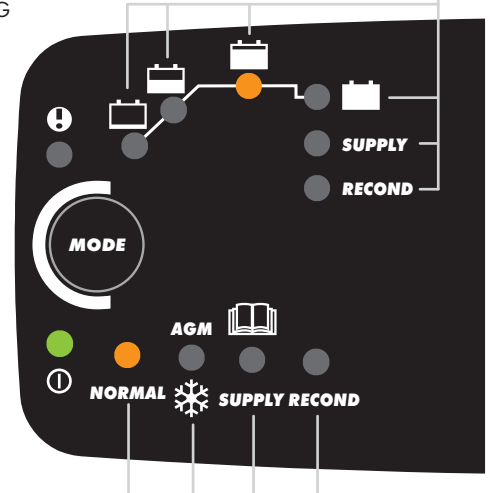
BATTERIEGRÖSSE (Ah)	ZEIT BIS ZU CA. 80 % LADUNG
14	2 h
50	6 h
100	11 h
150	17 h

**LADEN MIT CTEK**

	DESULPHATION (ENTSULFATIERUNG) SOFT START (SANFTSTART)
	BULK
	ABSORPTION, <b>EINSATZBEREIT</b> ANALYSE
	FLOAT, <b>VOLLSTÄNDIG GELADEN</b> PULSE (IMPULS), <b>WARTUNGSLADUNG</b>
<b>SUPPLY</b>	VERSORGUNG
<b>RECOND</b>	RECOND

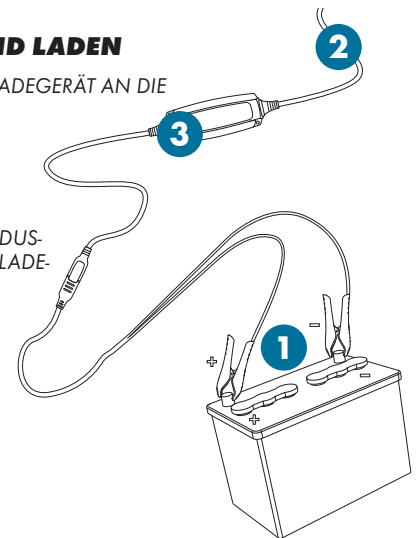
**PROGRAMME**

<b>NORMAL</b>	7 A/14.4 V
<b>AGM</b>	7 A/14.7 V
<b>SUPPLY</b>	7 A/13.6 V
<b>RECOND</b>	1.5 A/15.8 V



**ANSCHLIESSEN UND LADEN**

- 1 SCHLIESSEN SIE DAS LADEGERÄT AN DIE BATTERIE AN
- 2 SCHLIESSEN SIE DAS LADEGERÄT AN DIE STECKDOSE AN
- 3 DRÜCKEN SIE DIE MODUS-TASTE ZUR WAHL DES LADEPROGRAMMS



**GARANTIERTE QUALITÄT MIT CTEK**

Der CTEK-Kundendienst beantwortet Ihnen jederzeit alle Fragen in Bezug auf CTEK-Ladegeräte und auf das Laden von Batterien. Sämtliche von CTEK entwickelten Produkte und Lösungen sind durch Sicherheit, Einfachheit und Flexibilität gekennzeichnet. CTEK liefert Ladegeräte in mehr als 60 Länder. CTEK ist außerdem zuverlässiger OEM-Lieferant der angesehensten Fahrzeug- und Motorradhersteller der Welt.

**Kontakt des Kundendienstes: info@ctek.com**