

TFK

Tier Futter Kohle Einzelfuttermittel

CARBUNA TFK

ist hoch poröse Pflanzenkohle, die nach einem speziellen Verfahren hergestellt ist. Als Einzelfuttermittel wirkt sie sich positiv auf das Tierwohl und die Erträge aus. Das Stallklima, sowie Mist und Gülle werden verbessert. CARBUNA TFK wirkt dank ihrer Adsorptionsfähigkeit positiv im Verdauungssystem der Tiere und in allen nachgelagerten Bereichen.

Gülle oder Mist verlieren weniger Stickstoff in Form von Ammoniak - das verhindert Geruch und konserviert die wertvollen Nährstoffe. So produzieren Sie in Ihrem Stall einen nachhaltigen, hochwertigen Dünger, der - dank der Kohle - im Boden zu fruchtbarer Terra Preta Schwarzerde wird.

Erhöhung der Futtereffizienz,
-verdaulichkeit und Gewichtszunahme

Vitalität der Tiere steigt, bessere
Eier- und Fleischqualität

Verbesserung der Stallhygiene,
weniger Geruchsbelastung
durch Methan und andere Stoffe

Reduktion der Nitratauswaschung bei Düngung
mit Gülle und Mist

Aus FSC zertifiziertem Material

Erfüllt EBC (2012) - Richtlinien

Erfüllt RL 2002/32/EG
Futtermittel-Anforderungen

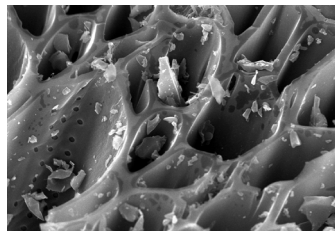
Hintergrund

Pflanzenkohle wird schon seit langem als traditionelles Hausmittel bei Mensch und Tier eingesetzt. Zahlreiche Studien belegen positive Wirkungen in den unterschiedlichsten Anwendungsbereichen. Durch ihre poröse Oberfläche und starke Bindungskraft, nimmt Pflanzenkohle verschiedenste Stoffe auf, darunter viele schädliche Substanzen, die bevorzugt Bindungen mit Kohle eingehen.

In zahlreichen Kleinstudien zur Tierernährung wurden bereits positive Effekte durch Pflanzenkohle nachgewiesen. Darin konnten unter anderem die Bindung und damit Unschädlichmachung von Mykotoxinen, Pflanzentoxinen, Pestiziden sowie toxischen Stoffwechselfprodukten von Pathogenen in Tieren erreicht werden.

Mit der Nutzung von Pflanzenkohle in der Tierernährung können Sie die Tiere stärken, Erträge steigern und letztendlich hochwertigere Lebensmittel herstellen. Überzeugen Sie sich selbst:

Mit **CARBUNA TFK** können Sie schon heute großen Einfluss auf das Tierwohl nehmen - ganz natürlich und ohne Gentechnik.



*Carbuna TFK unter dem Mikroskop:
Zahlreiche Poren nehmen Schadstoffe auf und halten sie fest.*

Bild: Universität Ulm
Institut für Mikrobiologie & Biotechnologie
Auf einen Rasterelektronenmikroskop
Typ Hitachi S -5200

Tier Futter Kohle

CARBUNA TFK ist Pflanzenkohle, die ausschließlich aus FSC-zertifiziertem Holz hergestellt wird. Die offene Porenstruktur der speziell hergestellten Pflanzenkohle nimmt unerwünschte Substanzen auf und speichert sie, bis sie über die Verdauungsorgane wieder ausgeschieden werden.

Dadurch haben diese Stoffe keine schädliche Wirkung mehr. Sie stabilisiert außerdem das für das Immunsystem wichtige mikrobiologische Gleichgewicht im Darm. Durch die verbesserte Verdauung kann der Tierorganismus mehr Energie aus dem Futter für produktive Stoffwechselfvorgänge verwenden. So wird die Futtereffizienz erhöht. Zusätzlich verbessert die Pflanzenkohle die Nährstoffverfügbarkeit im Boden. Nährstoffe wie z.B. Stickstoff und Phosphor werden durch die Pflanzenkohle adsorbiert und bis zur Einarbeitung in den Boden gebunden und pflanzenverfügbar.

So funktioniert CARBUNA TFK in der Praxis

Das Ergebnis der Fütterung mit **CARBUNA TFK** sind vitale, widerstandsfähige Tiere mit einer hervorragenden Futterverwertung sowie einer effizienten und qualitativ bestmöglichen Produktionsleistung. Hierbei wird stets eine tiergerechte Haltung, Fütterung sowie einwandfreie Hygiene vorausgesetzt.

Bei Rindern: Geringere Zellzahlen in der Milch; Milchprotein und Milchfettgehalt nehmen zu; Reduktion von Methanemissionen; die Gülleviskosität verbessert sich deutlich und die Geruchsbelastung nimmt ab (Dr. Gerlach et Schmidt, 2012).

Bei Schweinen: Verbesserung der Fettsäuren bei Mastschweinen; bessere Wachstumsförderung ohne negative Nebenwirkungen.

Bei Geflügel: Verbesserung der Gewichtszunahme, der Futtereffizienz und des Proteingehalts; höhere Legeleistung, bessere Festigkeit der Eierschalen.

Stallklima, Mist und Gülle

Ein Nebeneffekt der Fütterung mit CARBUNA TFK ist die Verbesserung des Stallklimas, des Mists und der Gülle. Durch die stabile und ausgeglichene Mikroorganismenzusammensetzung im Verdauungstrakt wird die Methanbildung bei Wiederkäuern deutlich reduziert, was sich schnell in der Verbesserung des Stallklimas bemerkbar macht. Ausgeschiedene Pflanzenkohlepartikel binden wertvolle Nährstoffe. Dadurch wird die Umsetzung von Stickstoff in Ammoniak stark reduziert; der Düngewert der eigenen Wirtschaftsdünger verbessert sich messbar und die Qualität der Stallluft steigt.

Weniger Auswaschung, der optimale Nährstoffkreislauf

Nach der Ausbringung des Mists und der Gülle von mit CARBUNA TFK gefütterten Tieren sorgt der Anteil an Pflanzenkohle dafür, dass die Nährstoffe weniger stark ausgewaschen werden und verringert dadurch die Belastung des Grundwassers und angrenzender Gewässer. Die bereits im Verdauungstrakt optimierte Mikroorganismenzusammensetzung bewirkt eine schnelle und effektive Umsetzung und Mineralisierung der organischen Nährstoffe. Die Verbindung aller dieser Stoffe mit den mineralischen



TFK

Tier Futter Kohle Einzelfuttermittel

Bodenbestandteilen sorgt für den Terra-Preta-Effekt: Der Humusgehalt des Bodens verbessert sich kontinuierlich, die Bodenstruktur wird zunehmend stabiler und das Bodenleben angeregt, die Wasserspeicherung wird verbessert. So kann auch mehr und besseres Futter auf eigenen Flächen angebaut werden. Der Nährstoffkreislauf schließt sich. Durch die Nutzung im Stall bei der Fütterung, in der Gülle und auf dem Ackerboden, profitieren Sie über den gesamten Nährstoffkreislauf von den Vorteilen der Pflanzenkohle in **CARBUNA TFK**. Aufgrund der erhöhten Düngewirkung der Gülle kann auf zusätzliche Anwendung von Düngemitteln in der Weidewirtschaft in den meisten Fällen verzichtet werden, wodurch weitere und wirtschaftliche Vorteile entstehen.

Ausgangsstoffe

Unbehandeltes Holz, FSC zertifiziert

Technische Daten

Kohlenstoffgehalt	C-fix	82,2 %
Asche (in Trockensubst.)	HCl-unlöslich, Sand	2,9 %
Körnung	feinkörnig	0-3 mm

Lagerungshinweise

Bei Raumtemperatur trocken und vor Witterungseinflüssen geschützt lagern. Lagerung und Ausbringung darf nur so erfolgen, dass es nicht zu Abtragungen in Oberflächengewässer oder Grundwasser kommen kann. Nicht rauchen, nicht in der Nähe von offenem Feuer oder starken Oxidationsmitteln lagern (Öle, Halogen, konzentrierter Sauerstoff, Peroxide).

Hinweise zur Anwendung

CARBUNA TFK Pflanzenkohle stets feucht verarbeiten, kann in allen gebräuchlichen Futtermischungen zugegeben werden und ist in der Regel gut mit allen üblichen Futtermitteln mischbar.

CARBUNA TFK wird für die dauerhaften Fütterung in minimalen Dosierungen dem bisherigen Futter beigemischt.

Je nach Tierart kann die Pflanzenkohle den Tieren auch direkt zur

freien Verfügung auf der Weide oder Stall angeboten werden.

Zusammenfassung

Der Einsatz von **CARBUNA TFK** Pflanzenkohle als Futtermittel hat das Potential, das Tierwohl, die Futtereffizienz und das Stallklima zu verbessern. Nährstoffverluste und die Emission von Klimagasen zu reduzieren sowie den Humusgehalt und somit die Bodenfruchtbarkeit zu erhöhen.

Rechtliches

Pflanzenkohle ist im Katalog für zugelassene Einzelfuttermittel (VO EU 575/2001) aufgeführt. **CARBUNA TFK** erfüllt darüber hinaus die Anforderungen der EBC Richtlinie von 2012 sowie die RL 2002/32/EG bzgl. der Anforderungen an Futtermittel.



Dosierung tabellarisch

Tierart	Gabe CARBUNA TFK	Bezogen auf
Rinder / Milchkühe	100-400 g	pro Tier & Tag
Kälber	50-100 g	pro Tier & Tag
Pferde	100-400 g	pro Tier & Tag
Schweine	30-60 g	pro 1 kg Futter
Ziegen und Schafe	30 g	pro 1 kg Futter
Legehennen	10 g	pro 1 kg Futter
Mastgeflügel	10-25 g	pro 1 kg Futter
Hunde und Katzen	2-5 g	pro kg Tier
Kleintiere z.B. Nagetiere, Kaninchen ...	2-3 g	pro kg Tier

Gebindegrößen und Bestellung

Bezeichnung	Art-Nr.	Gewicht	Verpackungsart
CARBUNA TFK 550 kg	A000076	550 kg	Big Bag

Aktuelle Preise finden Sie auf unserer Preisliste oder auf Anfrage bei Ihrem Händler.

Ihr CARBUNA-Händler